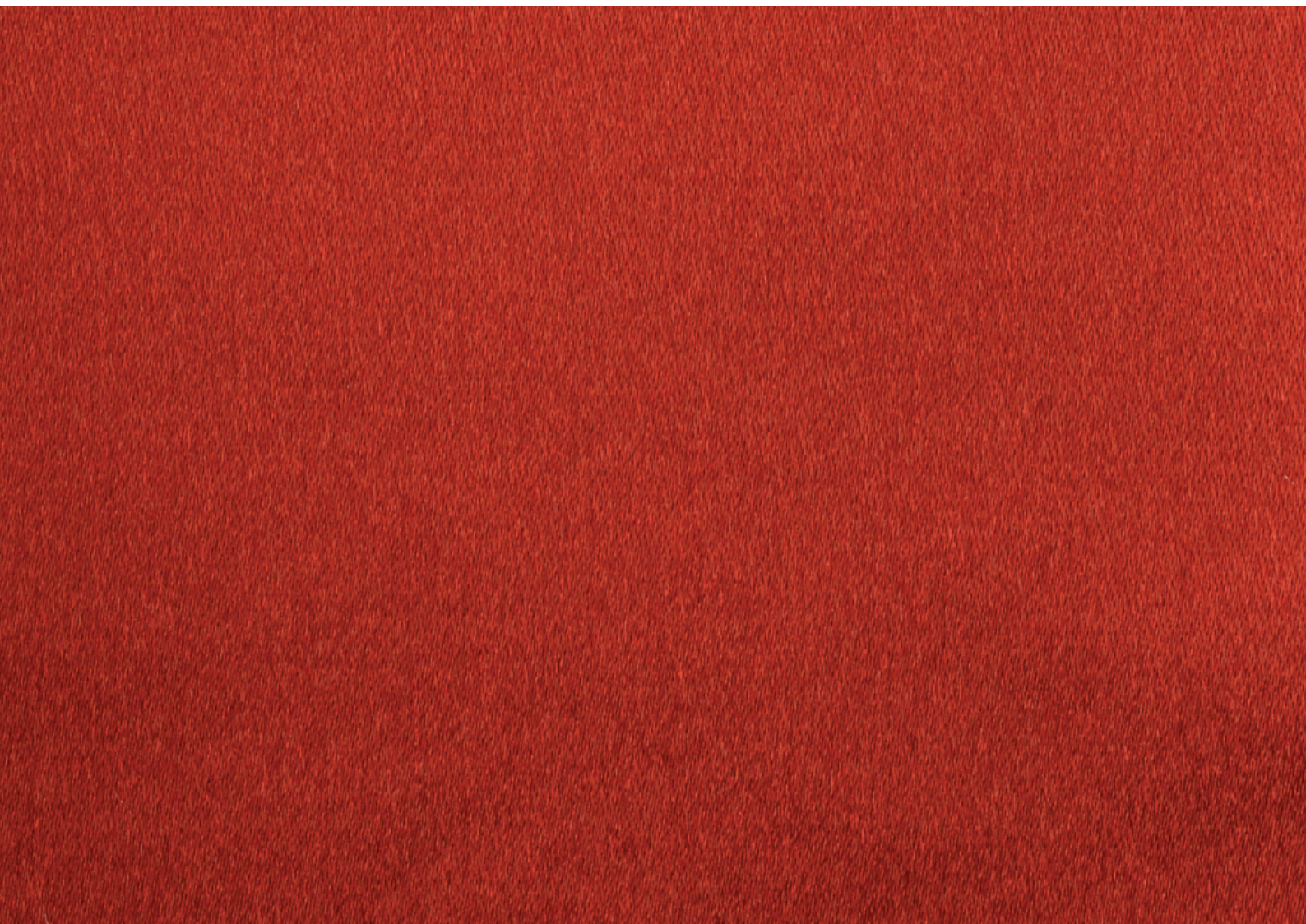


# Regal Satin (Double Sided)

Perfect For: • Decorative/Scenic • Film & TV • Stage



**J&C Joel** 

---

the inspiration behind the performance

# Contents

## Composition & Care

150 cm 3

## Fire Certificate

BS5867 Part 2 Type B 4

M1 6

B1 13

NFPA 701 20

IMO 21

## TECHNICAL



NDFR

### Non Durably Flame Retardant

chemically treated with a water solution and if wetted in any way should be retreated



DFR

### Durably Flame Retardant

chemically treated to withstand a number of cleanings



IFR

### Inherently Flame Retardant

woven from fibres with a high flame retardancy



FR

### Flame Retardant

chemically treated to an individual specification



NOT FR

**Not Flame Retardant** no flame retardant treatment



Confirmation that the fabric meets one or more flame retardant standards

**BS5867** BS5867 Pt2 B is the British Standard for flame retardant fabrics used for curtains and drapes

**BS5852** BS5852 Pt1 is the British Standard for flammability of upholstered composites for seating

**BS4790** BS4790: 1987 Determination of the effects of a small source of ignition on textile floor coverings hot metal nut method (method 1, loose laid)

**EN13773: 2003** Meets European fire safety standards for vertically hung fabrics. Burning behavior, ignitability testing of curtain fabric for use in the contract market.

**TL 1080-0002/8** German Military Specification for horizontally tested materials

**EN14041** Details the requirement for CE Marking of textiles, laminate and resilient floor coverings

**BS7905-1:2001** Lifting equipment for performance, broadcast and similar applications.

## ATTRIBUTES



Approx roll length of material in linear metres (m) & feet (ft)



Approx width of material in centimetres (cm) & inches (")



Approx weight in grams per metre squared (g/m<sup>2</sup>)



Approx thickness in (mm)

**M1, M2, M4** Conforms to French Fire Regulations

**B1, B2** Conforms to German Fire Regulations DIN 4102

**IMO** Conforms to International Maritime Organisation regulations

**Classe Uno** Meets Italian Fire Regulations

**BS EN13501-1** Fire Classification of construction, products and building elements. Classification using test data from reaction to fire tests






**CFC EN ISO 9239-1** Reaction to fire test. Horizontal surface spread of flame on floor covering system. Determination of the burning behaviour using a retardant heat source

**NFPA 701** NFPA 701: (USA) Standard Methods of Fire Tests for Flame Propagation of Textiles and Films

**EN9239-1** Reaction to fire tests – horizontal surface spread of flame on floor covering systems

**DIN EN1021** Meets European fire safety standards for exposure to different ignition sources, namely a lit cigarette and butane flame. Assessment of the ignitability of upholstered furniture

To ensure you get the best from the product supplied to you, we advise you follow the care instructions within this datasheet.

Fabric	Flame Retardancy	IFR
	Fire Certification	BS5867 Part 2 Type B, M1, B1, NFPA 701, IMO
	Brand Name (and Manufacturer)	J&C Joel Ltd.
	Material (Blending Ratio)	100% Polyester
	Construction of Fabric	Satin Weave
Chemicals	Surface Treatments	Dyed
	Brand Name of Flame Retardant Chemicals	N/A
	Chemical name of Flame Retardant Chemicals	N/A
	Process of Flame Retardant Chemicals	N/A
Care	Information	<p>Inherently Flame Retardant to BS5867 Part 2 Type B M1, B1, NFPA 701, and IMO. This means that the man-made fibres are flame retardant for life and if wet, would not need to be re-flameproofed. Therefore, the cloth will withstand wet cleaning but we would advise and suggest professional dry cleaning only, using the correct chemical process.</p> <p>Notwithstanding the aforementioned, it would be our advice to only dry clean this material periodically. We would suggest that the curtain be soft-brushed on a regular basis and periodically cleaned using a vacuum and drapery attachment.</p> <p>This fabric is not pre-shrunk.</p>
	Laundering Treatment	<div style="display: flex; justify-content: space-around; align-items: center;"> <div style="text-align: center;"> Dry Clean Only</div> <div style="text-align: center;"> Do Not Wash</div> <div style="text-align: center;"> Do Not Bleach</div> <div style="text-align: center;"> Do Not Iron</div> <div style="text-align: center;"> Do Not Tumble Dry</div> </div>
Notes		



Fire Rating:  
IFR



Approx Roll Length:  
60m / 197ft



Width:  
150cm / 59"



Weight:  
245 g/m<sup>2</sup>



Fire Certification:  
BS5867, M1, B1,  
NFPA 701, IMO



Colours  
Available

For further information please contact our sales team [sales@jcjoel.com](mailto:sales@jcjoel.com)

# Fire Test Certificate – Specimen

**Fabric:** Regal Satin (Double Sided)  
**Type:** BS5867 Part 2 Type B

 **West Yorkshire  
Materials Testing Service**

Nepshaw Lane South, Morley, Leeds, LS27 7JQ  
 Materials Testing Manager: D. J. Brockbank  
 t: 0113 393 9791  
 e: dbrockbank@wyjs.org.uk  
 www.wyjs.org.uk/materialstesting



## TEST REPORT

**Entry No:** 72479  
**Date received:** 06/11/2015  
**Client's Description:** Sample of fabric: 7011 FR Dimout Col 04  
**Test Required:** Flammability BS 5867-2 : Type B : 2008  
**Pre-treatment:** Tests were made both before and after 12 washes in accordance with BS EN ISO 6330: 2012 wash procedure 3N at 30°C followed by Cool Tumble drying at 60°C.  
**Conditioning:** A minimum of 24 hours at 65+/-5% Relative Humidity, 20+/-2°C  
**Date Tests Completed:** 18/11/2015  
**Method of Test:** BS EN ISO 15025 : 2002 Procedure A (surface ignition)

The results may not apply to situations where there is restricted air supply or prolonged exposure to large sources of intense heat as in a conflagration.

**Flame application time 15 seconds using propane gas**

**As Received**

Face of Fabric tested	Fabric length direction			Fabric width direction		
	1↑	2↓	3↑	4→	5←	6→
Specimen number						
Flame reached an edge (✓ or X)	X	X	X	X	X	X
Hole reached an edge (✓ or X)	X	X	X	X	X	X
Flaming debris (✓ or X)	X	X	X	X	X	X

-----End of Page-----

*This is hereby certified to be a correct return of the tests made of the items referred to herein*



Dale Brockbank  
 Materials Testing Manager  
 18 November 2015

❖ Unless instructed otherwise by the client sample remnants will be disposed of after 28 days.  
 ❖ Opinions and interpretations expressed herein are outside the scope of UKAS accreditation.  
 ❖ Uncertainty budgets for test methods contained within this report are available on request.  
 This Certificate relates only to the sample received and, unless that sample has been drawn by the staff of this laboratory, or its agent, and endorsed accordingly, any application of the result to a bulk quantity or other material is entirely the responsibility of the client.



# Fire Test Certificate – Specimen

**Fabric:** Regal Satin (Double Sided)  
**Type:** BS5867 Part 2 Type B



**Client:** Bancroft Soft Furnishings Ltd  
**Entry No:** 72479



### After Washing

Face of Fabric tested	Fabric length direction			Fabric width direction		
	1↑	2↓	3↑	4→	5←	6→
Specimen number						
Flame reached an edge (✓ or X)	X	X	X	X	X	X
Hole reached an edge (✓ or X)	X	X	X	X	X	X
Flaming debris (✓ or X)	X	X	X	X	X	X

### Comments

On the basis of the tests carried out this sample of fabric meets the Type B requirements of BS 5867-2 : 2008.

-----End of Document-----

SPECIMEN

# Fire Test Certificate – Specimen

**Fabric:** Regal Satin (Double Sided)  
**Type:** M1

**J&C Joel**   
the inspiration behind the performance



LABORATOIRE CENTRAL DE LA PREFECTURE DE POLICE  
39 bis rue de Dantzig 75015 PARIS  
Std. 33(0)1 55 76 24 15 - Fax 33(0)1 55 76 23 94  
pp-labcent@interieur.gouv.fr - www.lcpp.fr



MESURES PHYSIQUES ET SCIENCES DE L'INCENDIE  
ESSAIS DE CONFORMITÉ ET EXAMEN DE MATÉRIELS

**PROCÈS-VERBAL DE CLASSEMENT  
DE RÉACTION AU FEU D'UN MATÉRIAU**  
PRÉVU À L'ARTICLE 5 DE L'ARRÊTÉ DU 21 NOVEMBRE 2002  
Valable 5 ans à partir de la date de délivrance

**PROCÈS-VERBAL N° 18/10429**  
et annexes de 6 pages

**Marque commerciale :** GLAMOUR DIMOUT  
**Description sommaire :** Tissu satiné sur les deux faces.  
**Composition globale :** 100 % Polyester FR.  
**Masse :** 250 g/m<sup>2</sup> environ.  
**Épaisseur :** 0,3 millimètre environ.  
**Coloris :** Unis variés.  
**Nature des essais :** Essais au brûleur électrique et essais complémentaires

**Classement :**

**M1**

**Durabilité du classement :** Non limitée à priori

Compte tenu des critères résultant des essais décrits dans le rapport d'essai annexé n° 18/10429 du 06/12/2018.

Ce procès-verbal atteste uniquement des caractéristiques de l'échantillon soumis aux essais et ne préjuge pas des caractéristiques de produits similaires. Il ne constitue donc pas une certification de produits au sens de l'article L 115-27 du code de la consommation et de la loi du 3 juin 1994.

Fait à Paris, le 06/12/2018

Pour le Directeur,  
l'adjoint au chef du pôle mesures physiques et  
sciences de l'incendie

Aurelien THIRY



Le responsable technique

Jennifer CHERON

La reproduction de ce rapport n'est autorisée que sous la forme de fac-similé photographique intégral.

RAY009H\_R09\_PV+RE\_JANV17-1

# Fire Test Certificate – Specimen

**Fabric:** Regal Satin (Double Sided)  
**Type:** M1

**J&C Joel**   
the inspiration behind the performance



LABORATOIRE CENTRAL DE LA PREFECTURE DE POLICE  
39 bis rue de Dantzig 75015 PARIS  
Tél. 33(0)1 55 76 24 15 - Fax 33(0)1 55 76 23 94  
pp-labcent@interieur.gouv.fr - www.lcpp.fr



MESURES PHYSIQUES ET SCIENCES DE L'INCENDIE  
ESSAIS DE CONFORMITÉ ET EXAMEN DE MATÉRIELS

## RAPPORT D'ESSAI DE RÉACTION AU FEU D'UN MATÉRIAU

PRÉVU À L'ARTICLE 5 DE L'ARRÊTÉ DU 21 NOVEMBRE 2002

Valable 5 ans à partir de la date de délivrance

RAPPORT D'ESSAI N° 18/10429

ANNEXES

Sommaire

1 BUT DES ESSAIS	3
2 PROVENANCE ET CARACTÉRISTIQUES DES ÉCHANTILLONS	3
3 MODALITÉS DES ESSAIS ET RÉSULTATS	4
4 OBSERVATIONS CONCERNANT LES ESSAIS	7

**NOTA :** Ce rapport d'essai atteste uniquement des caractéristiques de l'échantillon soumis aux essais et ne préjuge pas des caractéristiques de produits similaires. Il ne constitue donc pas une certification de produits au sens de l'article L. 115-27 du code de la consommation et de la loi du 3 juin 1994.

NUMEROUS\_S02L\_PV38E\_LANNY131

# Fire Test Certificate – Specimen

**Fabric:** Regal Satin (Double Sided)  
**Type:** M1

**J&C Joel**   
the inspiration behind the performance



Rapport d'examen de dossier n° 18/10429/RG1

3/7

## 1 BUT DES ESSAIS

Les essais auxquels se rapporte le procès-verbal de même numéro ont pour but de déterminer le classement de réaction au feu des matériaux d'aménagement, conformément à l'article 3 et annexe 2 de l'arrêté du ministère de l'intérieur, de la sécurité intérieure et des libertés locales du 21 novembre 2002 (J.O. du 31 décembre 2002) modifié.

## 2 PROVENANCE ET CARACTÉRISTIQUES DES ÉCHANTILLONS

### Distributeur

Non communiqué

### Marque commerciale

GLAMOUR DIMOUT

### Caractéristiques attestées par le demandeur

Composition : Tissu 100 % Polyester FR ;  
Masse au mètre carré : env. 245 g/m<sup>2</sup> ;  
Densité : trame : env. 27 fils/cm, chaîne : env. 142 fils/cm ;  
Coloris présentés : 3 (beige 1550, noir 8551, orange 2551).

### Caractéristiques constatées par le laboratoire

Composition : Tissu satiné, 100 % Polyester FR ;  
Masse au mètre carré : 250 g/m<sup>2</sup> déterminée sur des échantillons de 100 cm<sup>2</sup> ;  
Épaisseur : 0,3 mm ;  
Coloris testés : 3 (beige, noir, orange).

Échantillons déposés le 15 octobre 2018.

Échantillons découpés par le laboratoire.

Essais effectués le 5 décembre 2018.



# Fire Test Certificate – Specimen

**Fabric:** Regal Satin (Double Sided)  
**Type:** M1

**J&C Joel**   
the inspiration behind the performance



Rapport d'examen de dossier n° 18/10429/RG1

4/7

## 3 MODALITÉS DES ESSAIS ET RÉSULTATS

### MODALITÉS DES ESSAIS

#### ESSAI PRINCIPAL :

- Essai au brûleur électrique (norme NF P 92-503 - décembre 1995)

#### ESSAIS COMPLÉMENTAIRES :

- Essai de persistance de flamme (norme NF P 92-504 - décembre 1995)
- Essai pour matériaux thermofusibles (norme NF P 92-505 - décembre 1995)

#### CONDITIONNEMENT DES ÉPROUVETTES

Les éprouvettes sont conditionnées, avant essai, dans une enceinte à  $23\text{ °C} \pm 2\text{ °C}$  et  $50\% \pm 5\%$  d'humidité relative pendant 7 jours ou jusqu'à obtention d'une masse constante. La masse est considérée constante quand deux pesées successives à 24 heures d'intervalles ne diffèrent pas de plus de 0,1% ou de 0,1 g.

SPECIMEN

# Fire Test Certificate – Specimen

**Fabric:** Regal Satin (Double Sided)  
**Type:** M1

**J&C Joel** 

the inspiration behind the performance



Rapport d'examen de dossier n° 18/10429/RG1

5/7

## RÉSULTATS DES ESSAIS

### BRÛLEUR ÉLECTRIQUE

Caractéristiques des éprouvettes	Référence des échantillons	09/EC371	09/EC372	09/EC373	09/EC374
	Masse ( en g)	27,4	26,6	28,4	28,2
	Dimensions ( en mm)	600 x 180	600 x 180	600 x 180	600 x 180
	Épaisseur (en mm)	0,3	0,3	0,3	0,3
	Face	Endroit	Envers	Envers	Endroit
	Coloris	Beige	Noir	Orange	Orange
	Sens	Chaîne	Trame	Chaîne	Trame
	Résultat des essais				
Inflamations à (secondes)	Néant	25,5	Néant	Néant	
Durée de l'inflammation (secondes)	Néant	3,9	Néant	Néant	
Durée de l'inflammation supérieure à 5 secondes	NON	NON	NON	NON	
Chutes de gouttes et/ou débris enflammés	NON	NON	NON	NON	
Chutes de gouttes non enflammées	OUI	OUI	OUI	OUI	
Zones en ignition	NON	NON	NON	NON	
Largeur maximale de la zone détruite entre 450 et 600 mm	-	-	-	-	
Longueur de la zone totalement détruite ou carbonisée en mm	140	130	140	150	

Valeur moyenne des largeurs maximales détruites entre 450 à 600 mm (en mm)	0
Valeur moyenne des longueurs totalement détruites ou carbonisées (en mm)	140

# Fire Test Certificate – Specimen

**Fabric:** Regal Satin (Double Sided)  
**Type:** M1



## PERSISTANCE DE FLAMME

Caractéristiques des éprouvettes	Référence des échantillons	09/EC375	09/EC376	09/EC377	09/EC378
	Masse (en g)	26,3	26	27,8	27,6
	Dimensions (en mm)	460 x 230	460 x 230	460 x 230	460 x 230
	Épaisseur (en mm)	0,3	0,3	0,3	0,3
	Face	Endroit	Envers	Envers	Endroit
	Coloris	Beige	Noir	Orange	Orange
	Sens	Chaîne	Trame	Chaîne	Trame
	Résultats des essais	Nombre d'inflammation de moins de 2 s	10	10	10
Nombre d'inflammations entre 2 et 5 s	0	0	0	0	
Nombre d'inflammations de plus de 5 s	0	0	0	0	
Chute de gouttes ou débris enflammés	NON	NON	NON	NON	

## ESSAIS POUR MATÉRIAUX THERMOFUSIBLES

Caractéristiques des éprouvettes	Référence des échantillons	09/EC379	09/EC380	09/EC381	09/EC382
	Masse (en g)	2,6	2,6	2,7	2,7
	Nombre d'éprouvettes superposées	2	2	2	2
	Épaisseur des éprouvettes superposées	0,6	0,6	0,6	0,6
	Face	Endroit	Envers	Envers	Endroit
	Coloris	Beige	Noir	Orange	Orange
Résultats des essais	* Première inflammation effective de l'éprouvette à (secondes)	Néant	107	Néant	Néant
	* Dernière extinction à (secondes)	Néant	128	Néant	Néant
	Chute de gouttes non enflammées à (secondes)	42	51	50	44
	Chute de gouttes enflammées à (secondes)	Néant	Néant	Néant	Néant
	Inflammation du coton	NON	NON	NON	NON
	Inflammation du coton à (secondes)	-	-	-	-

\* Seules sont prises en compte les inflammations effectives supérieures à 3 secondes, plusieurs inflammations et extinctions ont pu être constatées entre ces deux temps.

# Fire Test Certificate – Specimen

**Fabric:** Regal Satin (Double Sided)  
**Type:** M1

**J&C Joel**   
the inspiration behind the performance



Rapport d'examen de dossier n° 18/10429/RG1

7/7

## 4 OBSERVATIONS CONCERNANT LES ESSAIS

### Essai au brûleur électrique

Sous l'action du brûleur électrique et de la flamme pilote, le matériau carbonise, s'échancre et s'enflamme. La durée des inflammations est inférieure à 5 secondes. La longueur moyenne détruite sur les éprouvettes est inférieure à 350 millimètres.

Au cours des essais, il a été observé la chute de gouttes non enflammées.

### Essai de persistance de flamme

Au cours des essais de propagation de flamme, il n'a pas été constaté de persistance de flamme supérieure à 2 secondes.

Il n'y a pas de chutes de gouttes enflammées ou non.

### Essai pour matériaux thermofusibles

Au cours des essais pour matériaux fusibles, il n'y a pas inflammation de la ouate de cellulose.

Fait à Paris, le 06/12/2018

Pour le Directeur,  
l'adjoint au chef du pôle mesures physiques et  
sciences de l'incendie

Aurelien THIRY



Le responsable technique

Jennifer CHERON

SPECIMEN

# Fire Test Certificate – Specimen

**Fabric:** Regal Satin (Double Sided)  
**Type:** B1

**J&C Joel** 

the inspiration behind the performance



## Untersuchungsbericht Nr. 18-E-555

**Untersuchungsziel:** Orientierende Prüfung auf Entflammbarkeit nach DIN 4102 (1998-05), Teil 1 (B1)

**Untersuchungsgut:** Artikel: 33046 Glamour Dimout, Farbe 1550, Material 100% Polyester FR

**Probennahme:** durch den Auftraggeber

**Auftraggeber:** siehe Anschrift

**Auftragsdatum:** 09.10.2018

**Auftragseingang:** 10.10.2018

**Prüfdatum:** KW 43 2018

**Anzahl Seiten:** 6

**Anmerkung:** Die Untersuchungsergebnisse haben nur Gültigkeit für das geprüfte Objekt. Akkreditierte Prüfverfahren sind unterstrichen. Im Prüfbericht enthaltene Bewertungen und Interpretationen sind nicht Gegenstand der Akkreditierung. Durch Kooperationspartner durchgeführte Prüfungen sind mit einem \* gekennzeichnet. Mitteilung über den Inhalt dieser schriftlichen Ausfertigung dritten Personen gegenüber werden nur bei Vorliegen einer schriftlichen Genehmigung des Auftragstellers gemacht. Das Verwenden des Berichtes zu Werbezwecken oder die Veröffentlichung freier Interpretationen der Ergebnisse ist nur mit ausdrücklicher Genehmigung der Prüfstelle zulässig. Restliches Untersuchungsgut wird nach 3 Monaten vernichtet. Bei den vorstehenden Spezifikationen/ Datenblättern / Prüfzeugnissen handelt es sich um Beschaffenheitsangaben und nicht um Garantien. Auch Haltbarkeitsgarantien werden von uns nicht übernommen. Im Übrigen gelten unsere Allgemeinen Liefer- und Zahlungsbedingungen (siehe [www.textillabor.eu](http://www.textillabor.eu)).

88-022-10.01.2017

DELCOTEX Delius Techtex GmbH & Co. KG • Wilsendorfer Straße 50 • 33739 Bielefeld • Germany  
Geschäftsführung Rudolf Delius, Thomas Stark • Handelsregister HRA 14 483

# Fire Test Certificate – Specimen

**Fabric:** Regal Satin (Double Sided)  
**Type:** B1

**J&C Joel** 

the inspiration behind the performance



Untersuchungsbericht Nr. 18-E-555

Seite 2 von 6

## Prüfergebnis

### Beschreibung des Versuchsmaterials im Anlieferungszustand

Artikelbezeichnung	Beschreibung	Farbe	Dicke [mm]	Gewicht [g/m <sup>2</sup> ]
33016 Glamour Dimout	Gewebe aus 100% Polyester FR; Doppelsatin	1550	≈0,32	≈242,56

Weitere Angaben zur Zusammensetzung des geprüften Baustoffes liegen der Prüfstelle nicht vor.

### Herstellung und Vorbereitung der Proben

Aus dem Material wurden Proben mit den Abmessungen 1000mm x 190mm zur Beflammung im Brandschacht herausgeschnitten.  
Die Proben wurden in einem Klima 20 +/- 2 °C und 65 +/- 4 % relative Luftfeuchte bis zur Gewichtskonstanz gelagert.

**Besondere Bemerkungen:** -

# Fire Test Certificate – Specimen

**Fabric:** Regal Satin (Double Sided)  
**Type:** B1



## Untersuchungsbericht Nr. 18-E-555

Seite 3 von 6

### Prüfergebnis

#### 1. Methode: Orientierende Brandschachtprüfung nach DIN 4102-1 (1998-05)

#### Ergebnisse der Brandschachtprüfung (Teil 1)

**Probenanordnung: freihängend**

Probe A	Beflammung der Seite A und B in Längs- und Querrichtung	Farbe: 1550	2 Proben längs Seite A 2 Proben quer Seite A
---------	---------------------------------------------------------	-------------	-------------------------------------------------

		Dim.	Messwerte Probekörper				
			A	B	C	D	E
1	<b>Nr. der Probenanordnung gemäß DIN 4102 Teil 15 (1990-05), Tabelle 1</b>		1				
2	<b>Maximale Flammenhöhe über Probenunterkante</b>	cm	30				
3	Zeitpunkt <sup>1)</sup>	min:s	0:09				
4	<b>Durchschmelzen / Durchbrennen</b>						
	Zeitpunkt <sup>1)</sup>	min:s	0:03				
5	<b>Feststellungen an der Probenrückseite</b>						
	Flammen/Glimmen		-				
	Zeitpunkt <sup>1)</sup>	min:s					
6	Verfärbungen						
	Zeitpunkt <sup>1)</sup>	min:s	-				
7	<b>Brennendes Abtropfen</b>						
	Beginn <sup>1)</sup>	min:s	nein				
	<b>Umfang</b>						
8	vereinzelt abtropfendes Probenmaterial <sup>2)</sup>		-				
9	stetig abtropfendes Probenmaterial <sup>2)</sup>		-				
	<b>Brennend abfallende Probenteile</b>						
10	Beginn <sup>1)</sup>		nein				
11	vereinzelt abfallende Probenteile <sup>2)</sup>		-				
12	stetig abfallende Probenteile <sup>2)</sup>		-				
13	Dauer des Weiterbrennens auf dem Siebboden (max.)	min:s	-				
	<b>Beeinträchtigung der Brennerflamme durch abtropfendes / abfallendes Material</b>						
14	Zeitpunkt <sup>1)</sup>	min:s	nein				
15	<b>Vorzeitiges Versuchsende</b>						
	Ende des Brandgeschehens an der Probe <sup>1)</sup>	min:s	1:05				
16	Zeitpunkt eines ggf. erfolgten Versuchsabbruchs <sup>1)</sup>	min:s	-				

<sup>1)</sup> Zeitpunkt ab Versuchsbeginn

<sup>2)</sup> Feuerschutzmitteln Angaben von Trägerplatten/Schaumschicht getrennt.

<sup>3)</sup> Zutreffendes angekreuzt

<sup>4)</sup> sehr starke Rauchentwicklung

# Fire Test Certificate – Specimen

**Fabric:** Regal Satin (Double Sided)  
**Type:** B1

## Untersuchungsbericht Nr. 18-E-555

Seite 4 von 6

### Ergebnisse der Brandschachtprüfung (Teil 2)

		Messwerte Probekörper					
		Dim.	A	B	C	D	E
<b>Nachbrennen nach Versuchsende</b>			nein				
17	Dauer	min:s	-				
18	Anzahl der Proben		-				
19	Probenvorderseite <sup>2)</sup>		-				
20	Probenrückseite <sup>2)</sup>		-				
21	Flammenlänge	cm	-				
<b>Nachglimmen nach Versuchsende</b>			nein				
23	Dauer	min:s	-				
Anzahl der Proben			-				
24	<b>Ort des Auftretens</b>		-				
25	untere Probenhälfte <sup>2)</sup>		-				
26	obere Probenhälfte <sup>2)</sup>		-				
27	Probenvorderseite <sup>2)</sup>		-				
	Probenrückseite <sup>2)</sup>		-				
<b>Rauchdichte</b>			59,73				
28	≤ 400% * min		-				
29	> 400% * min <sup>4)</sup>		-				
30	Diagramm in Anlage Nr.		1				
<b>Restlängen</b>							
31	Einzelwerte	cm	53   65				
		cm	48   66				
32	Mittel der Einzelwerte <sup>3)</sup>	cm	58				
33	Foto des Probekörpers in Anlage Nr.		1				
<b>Rauchgastemperatur</b>							
34	Maximum des Mittelwertes	°C	122,6				
35	Zeitpunkt <sup>1)</sup>	min:s	10:00				
36	Diagramm in Anlage Nr.		1				
37	<b>Bemerkungen: keine</b>						

<sup>1)</sup> Zeitpunkt ab Versuchsbeginn

<sup>3)</sup> Feuerschutzmitteln Angaben von Trägerplatten/Schaumschicht getrennt.

<sup>2)</sup> Zutreffendes angekreuzt

<sup>4)</sup> sehr starke Rauchentwicklung

Erläuterung zur Versuchsdurchführung: -



# Fire Test Certificate – Specimen

**Fabric:** Regal Satin (Double Sided)  
**Type:** B1



## Untersuchungsbericht Nr. 18-E-555

Seite 5 von 6

**2. Methode:** Brennverhalten - Baustoffe und Bauteile nach DIN 4102-1 B2 (1998-05)  
 Prüfung auf Normalentflammbarkeit

**3. Beschreibung des Versuchsmaterials im Anlieferungszustand:** s. Seite 2

**4. Herstellung und Vorbehandlung der Proben:**

Aus dem Material wurden Proben für den Kanten- und Flächentest herausgeschnitten.  
 Die Proben wurden in einem Klima 20 +/- 2 °C und 65 +/- 4 % relative Luftfeuchte 14 Tage gelagert.

**5. Probenanordnung:**

- freihängend
- Beflammung der Seite A bzw. der Seite B in Längs- und Querrichtung.

**6. Prüfdatum:** KW 43 in 2018

### Ergebnisse der Normalentflammbarkeitsprüfung

33046 Glamour Dimout Längsrichtung	Dim.	Kantenbeflammung						Flächenbeflammung					
		1	2	3	4	5	6	1	2	3	4	5	6
Proben Nr.													
Beflammte Wareseite	A/B	A	A	A	B	B		A	B				
Entzündung <sup>1)</sup>	s	1	1	1	1	1		3	2				
Erreichen der Messmarke <sup>1)2)</sup>	s	/	/	/	/	/		/	/				
max. Flammenhöhe	cm	/	/	/	/	/		/	/				
Zeitpunkt	s	/	/	/	/	/		/	/				
Selbstverlöschen der Flammen <sup>1)</sup>	s	4	3	4	5	4		5	4				
Ende des Glimmens <sup>1)</sup>	s	/	/	/	/	/		/	/				
Flammen wurden gelöscht nach <sup>1)</sup>	s	/	/	/	/	/		/	/				
Rauchentwicklung (visuell)		mäßig						gering					
Brennendes Abtropfen innerhalb 20s <sup>1)</sup>	s	/	/	/	/	/		/	/				
Das Material ist geschmolzen/zerstört bis max. B 2,0cm H 8,0cm													

33046 Glamour Dimout Querrichtung	Dim.	Kantenbeflammung						Flächenbeflammung					
		1	2	3	4	5	6	1	2	3	4	5	6
Proben Nr.													
Beflammte Wareseite	A/B	A	A	A	B	B		A	B				
Entzündung <sup>1)</sup>	s	1	1	1	1	1		3	3				
Erreichen der Messmarke <sup>1)2)</sup>	s	/	/	/	/	/		/	/				
max. Flammenhöhe	cm	/	3	4	/	/		/	4				
Zeitpunkt	s	/	5	5	/	/		/	5				
Selbstverlöschen der Flammen <sup>1)</sup>	s	5	6	5	5	6		8	8				
Ende des Glimmens <sup>1)</sup>	s	/	/	/	/	/		/	/				
Flammen wurden gelöscht nach <sup>1)</sup>	s	/	/	/	/	/		/	/				
Rauchentwicklung (visuell)		gering						gering					
Brennendes Abtropfen innerhalb 20s <sup>1)</sup>	s	/	/	/	/	/		/	/				
Das Material ist ausgebrannt/zerstört bis max. B 2,0cm H 7,5cm													
1) Zeitangaben ab Versuchsbeginn      2) innerhalb 20 Sekunden      / kein Auftreten des Ereignisses      - keine Angabe													

# Fire Test Certificate – Specimen

**Fabric:** Regal Satin (Double Sided)  
**Type:** B1

**J&C Joel**   
the inspiration behind the performance



## Untersuchungsbericht Nr. 18-E-555

Seite 6 von 6

### Ergebnis

#### Beurteilung:

Das auf Seite 2 beschriebene Material hat die Anforderungen an Baustoffe der Klasse B2 erfüllt. Die durchgeführte Brandschachtprüfung ist eine orientierende Einzelprüfung. Sie ist daher kein Nachweis einer Baustoffklasse nach DIN 4102-1 und darf nicht als solcher verwendet werden. Für einen derartigen Nachweis sind weitere Prüfungen im Brandschacht (siehe DIN 4102-16) erforderlich. In diesem durchgeführten Versuch wurden die Anforderungen nach DIN 4102-B1 **erfüllt**.

#### Besondere Hinweise:

- Die genannten Ergebnisse gelten nur für den auf Seite 2 beschriebenen Baustoff. Im Verbund mit zusätzlichen Materialien (Beschichtung, Hinterlegungen) kann das Brandverhalten ungünstig beeinflusst werden, so dass die oben genannte Klassifizierung nicht mehr gültig ist.
- Dieses Prüfzeugnis gilt nicht als Nachweis des Brandverhaltens nach Bewitterung im Freien und nach Chemischreinigung.
- Dieses Prüfzeugnis gilt nicht, wenn der geprüfte Baustoff als Bauprodukt im Sinne der Landesbauordnung verwendet wird (MBO §17, Abs. 3).
- Der Untersuchungsbericht ist kein Ersatz für eine bauaufsichtliche Zulassung oder ein allgemeines bauaufsichtliches Prüfzeugnis.
- Die Erläuterungen in DIN 4102-1, Anhang D, insbesondere zur Fremdüberwachung, sind besonders zu beachten.
- Im bauaufsichtlichen Verfahren kann dieses Prüfzeugnis als Grundlage dienen
- Falls der o.g. Baustoff (-verbund) nicht als Bauprodukt gem. MBO §2, Abs. 9, Ziffer 1 verwendet wird, ist ein allgemeines bauaufsichtliches Prüfzeugnis nicht erforderlich.
- Dieses Prüfzeugnis ersetzt nicht einen ggf. notwendigen bauaufsichtlichen Verwendbarkeitsnachweis nach Landesbauordnung. Dies ist zu führen durch:
  - o eine allgemeine bauaufsichtliche Zulassung oder durch
  - o ein allgemeines Prüfzeugnis oder durch
  - o eine Zustimmung im Einzelfall
- Im bauaufsichtlichen Verfahren kann dieses Prüfzeugnis als Grundlage dienen
  - o bei geregelten Bauprodukten für die vorgeschriebenen Übereinstimmungsnachweise
  - o bei nicht geregelten Bauprodukten für die erforderlichen Verwendbarkeitsnachweise

i.A. Detlef von Seyfried  
Labor/Laborleitung  
DELCOTEX Dellius Techtex GmbH & Co. KG

Als verbindlich gelten nur die Angaben im unterzeichneten Prüfbericht.

# Fire Test Certificate – Specimen

**Fabric:** Regal Satin (Double Sided)  
**Type:** B1

# J&C Joel

the inspiration behind the performance



## Untersuchungsbericht Nr. 18-E-555

### Anlage 1

Probekörper: A

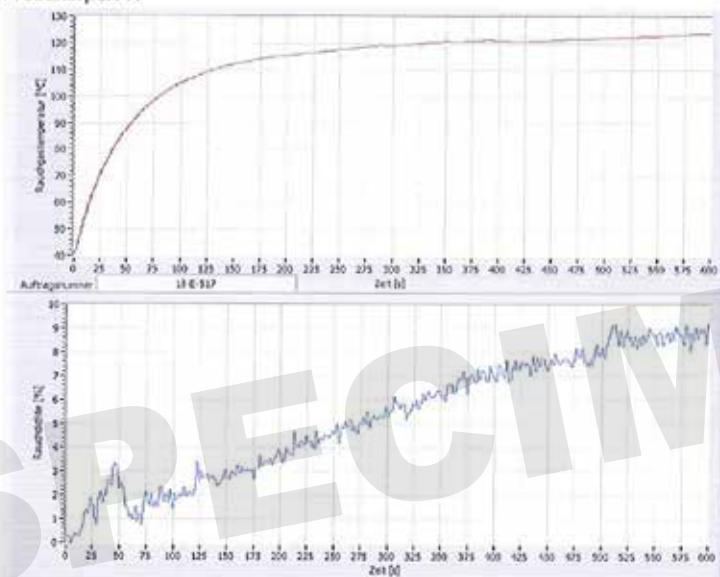


Bild 1: Zeitlicher Verlauf der Rauchgastemperatur und der Rauchdichte

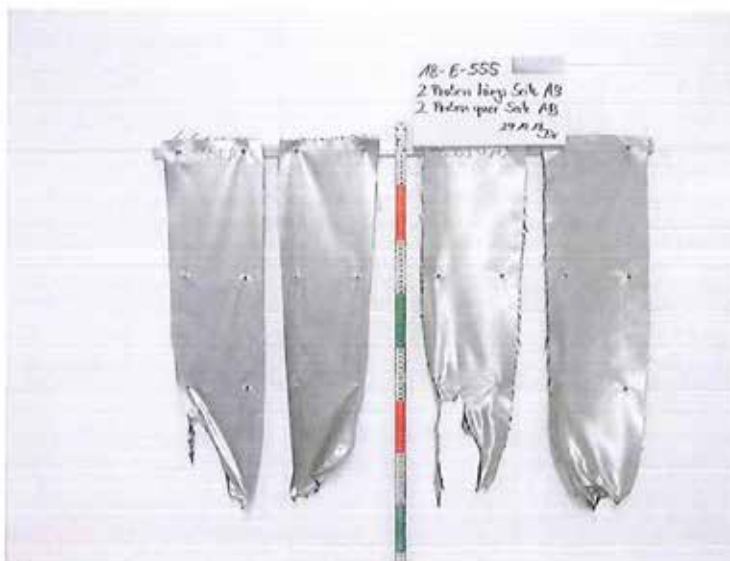


Bild 2: Aussehen der Proben nach dem Brandversuch

# Fire Test Certificate – Specimen

**Fabric:** Regal Satin (Double Sided)  
**Type:** NFPA 701

# J&C Joel

the inspiration behind the performance



**DIVERSIFIED**  
TESTING LABORATORIES, INC.  
WORLDWIDE SERVICE

336 WEST FRONT STREET  
P.O. BOX 4004  
BURLINGTON, NORTH CAROLINA 27215  
PHONE (336) 227-7710 • FAX (336) 227-1175  
[www.diversifiedtestinglabs.com](http://www.diversifiedtestinglabs.com)

"We Test Per Your Request"

August 22, 2018

Reference: Laboratory Test Report  
Lab Identification No. 31935  
Invoice No. 63121

Dear Ms. Schmidt-Koch:

One (1) sample, identified as **ARTICLE GLAMOUR DIMOUT 33046**, was received and tested in accordance with the National Fire Protection Association No. 701, "Standard Methods of Fire Tests for Flame Propagation of Textiles and Films, 2015 Edition, (Test 1)". The results are as follows:

<u>Specimen Number</u>	<u>Test Results</u>	
	<u>Residual Flame</u> (seconds)	<u>Weight Loss</u> (percent)
1	0.0	18.35
2	0.0	21.99
3	0.0	21.67
4	0.0	22.00
5	0.0	12.66
6	0.0	26.97
7	0.0	22.15
8	0.0	21.46
9	0.0	7.56
<u>10</u>	<u>0.0</u>	<u>25.52</u>
AVG	0.0	20.03

The sample submitted **meets** the minimum requirements of the above standard. The average percent weight loss cannot exceed 40% and the weight loss of individual specimens cannot exceed mean value plus three standard deviations. The average residual flame cannot exceed 2.0 seconds.

If there are any questions or when we can be of further assistance, please let us know.

Sincerely,



Brian S. Dement

BSD/mr



OUR LETTERS AND REPORTS ARE FOR THE EXCLUSIVE USE OF THE CLIENT TO WHOM THEY ARE ADDRESSED. ANY COMMUNICATION TO OTHERS OR THE USE OF OUR COMPANY NAME MUST RECEIVE PRIOR APPROVAL. OUR TEST RESULTS APPLY ONLY TO THE SAMPLE TESTED AND ARE NOT NECESSARILY INDICATIVE OF THE QUALITIES OF APPARENTLY IDENTICAL OR SIMILAR PRODUCTS. SAMPLES NOT DESTROYED IN TESTING ARE RETAINED A MAXIMUM OF THIRTY DAYS. THE LETTERS, REPORTS OR NAME OF DIVERSIFIED TESTING LABORATORIES, INC. MAY NOT BE USED IN ADVERTISING TO THE GENERAL PUBLIC.

# Fire Test Certificate – Specimen

**Fabric:** Regal Satin (Double Sided)  
**Type:** IMO



Intertek  
 The Warehouse  
 Brewery Lane  
 Leigh WN7 2RJ  
 UK

Tel +44 1942 265 700  
 consumergoods.uk@intertek.com  
 intertek.com

## FLAMMABILITY TEST REPORT

**Report No.:** LEI19052567A      **Date Received:** 10/05/19      **Date Tested:** 20/05/19      **Date Issued:** 20/05/19

**Sample Details**

Reference No.: Not stated  
 Order No.: 685  
 Style No.: Not stated  
 Batch No.: Not stated  
 Quality: Glamour Dimout  
 Colour: Not stated  
 End Use: Drapes and Curtains  
 Quoted Fibre Composition: 100% Polyester FR  
 Retailer: Not stated  
 Buying Division: Not stated  
 Sample Description: Turquoise and black coloured woven fabric

Test Method	Pre Treatment	Performance Requirement	Result
IMO FTP Code (2010) Annex 1, Part 7: Test for Vertically Orientated Support Textiles and Films	None – The scope states that “fabrics which are not inherently flame resistant should be exposed to cleaning or exposure procedures”	IMO FTP Code (2010) Annex 1, Part 7, Clause 3	PASS

**Note:** The fabric supplied was tested with no pre-treatments at the request of the customer.  
**Please note:** The testing was carried out in the ISO 6941 environment

.....  
**STEVEN OWEN**  
 (Technical & Operational Excellence Manager)

*Andrew Hallett*  
 .....  
**ANDREW HALLETT**  
 (Flammability Team Leader)

.....  
**CAROLE SPOWART**  
 (Flammability Administrator)

.....  
**GREGORY JAMES**  
 (Flammability Technician)

Report No.: LEI19052567A Page 1 of 2



# Fire Test Certificate – Specimen

**Fabric:** Regal Satin (Double Sided)  
**Type:** IMO



Intertek  
 The Warehouse  
 Brewery Lane  
 Leigh WN7 2RJ  
 UK

Tel +44 1942 265 700  
 consumergoods.uk@intertek.com  
 intertek.com

## FLAMMABILITY TEST REPORT

### Additional Information (Annex)

Name and Address of the Sponsor: Not Stated  
 Name and Address of the Manufacturer/Supplier (If known):  
 Type of Furniture: Not Stated  
 Fabric Details – Weave/Density/Yarn count/thickness(mm)/mass(g/m<sup>2</sup>) Colour & Tone:  
 Fire Retardant Treatment: No

### Test Specification

Test Method: IMO FTP Code (2010) Annex 1, Part 7  
 Ignition Source: 40mm high Propane gas flame  
 Ignition Type: Bottom edge ignition (as determined by the pre-test)  
 Flame Application Time: 15 seconds (as determined by the pre-test)  
 Sample Size: 220 x 170mm  
 Side Tested: Face

### Pre-treatment / Durability Procedure

None – At the request of the customer.

### Conditioning

Prior to Testing: At least 24 hours in an atmosphere having a temperature of 20±5°C. and a relative humidity of 65±5%  
 At Time of Testing: Temperature between 15°C & 30°C. Relative humidity between 20% & 65%

### Test Results

Report of tests carried out in accordance IMO FTP Code (2010) Annex 1, Part 7.  
*"The test results relate to the behaviour of the test specimens of a product under the particular conditions of the test; they are not intended to be the sole criterion for assessing the potential fire hazard of the product in use."*

Sample No./ Direction	Duration of flaming (Secs)	Duration of afterglow (Secs)	Flaming debris	Flame to edge	Hole to edge	Maximum damaged length (mm)		Average Damage Length (mm)
						Horizontal	Vertical	
1. Length ↑	0.0	0.0	No	No	No	34	110	113.8
2. Length ↓	0.0	0.0	No	No	No	25	120	
3. Length ↑	0.0	0.0	No	No	No	25	105	
4. Length ↓	0.0	0.0	No	No	No	23	120	
5. Length ↑	0.0	0.0	No	No	No	26	114	
6. Width →	0.0	0.0	No	No	No	18	98	107.6
7. Width ←	0.0	0.0	No	No	No	19	115	
8. Width →	0.0	0.0	Yes	No	No	20	105	
9. Width ←	0.0	0.0	Yes	No	No	40	115	
10. Width →	0.0	0.0	No	No	No	20	105	

This report is made solely on the basis of your instructions and/or information and materials supplied by you. It is not intended to be a recommendation for any particular course of action. Intertek does not accept a duty of care or any other responsibility to any person other than the Client in respect of this report and only accepts liability to the Client insofar as is expressly contained in the terms and conditions governing Intertek's provision of services to you. Intertek makes no warranties or representations either express or implied with respect to this report save as provided for in those terms and conditions. We have aimed to conduct the Review on a diligent and careful basis and we do not accept any liability to you for any loss arising out of or in connection with this report, in contract, tort, by statute or otherwise, except in the event of our gross negligence or willful misconduct.

Report No.: LEI19052567A Page 2 of 2



# J&C Joel

the inspiration behind the performance



**J&C Joel United Kingdom - HQ**  
uksales@jcjoel.com



**J&C Joel Europe**  
eusales@jcjoel.com



**J&C Joel Middle East**  
uaesales@jcjoel.com



**J&C Joel Vietnam**  
asiasales@jcjoel.com



**J&C Joel Macau**  
asiasales@jcjoel.com



**J&C Joel Hong Kong**  
asiasales@jcjoel.com